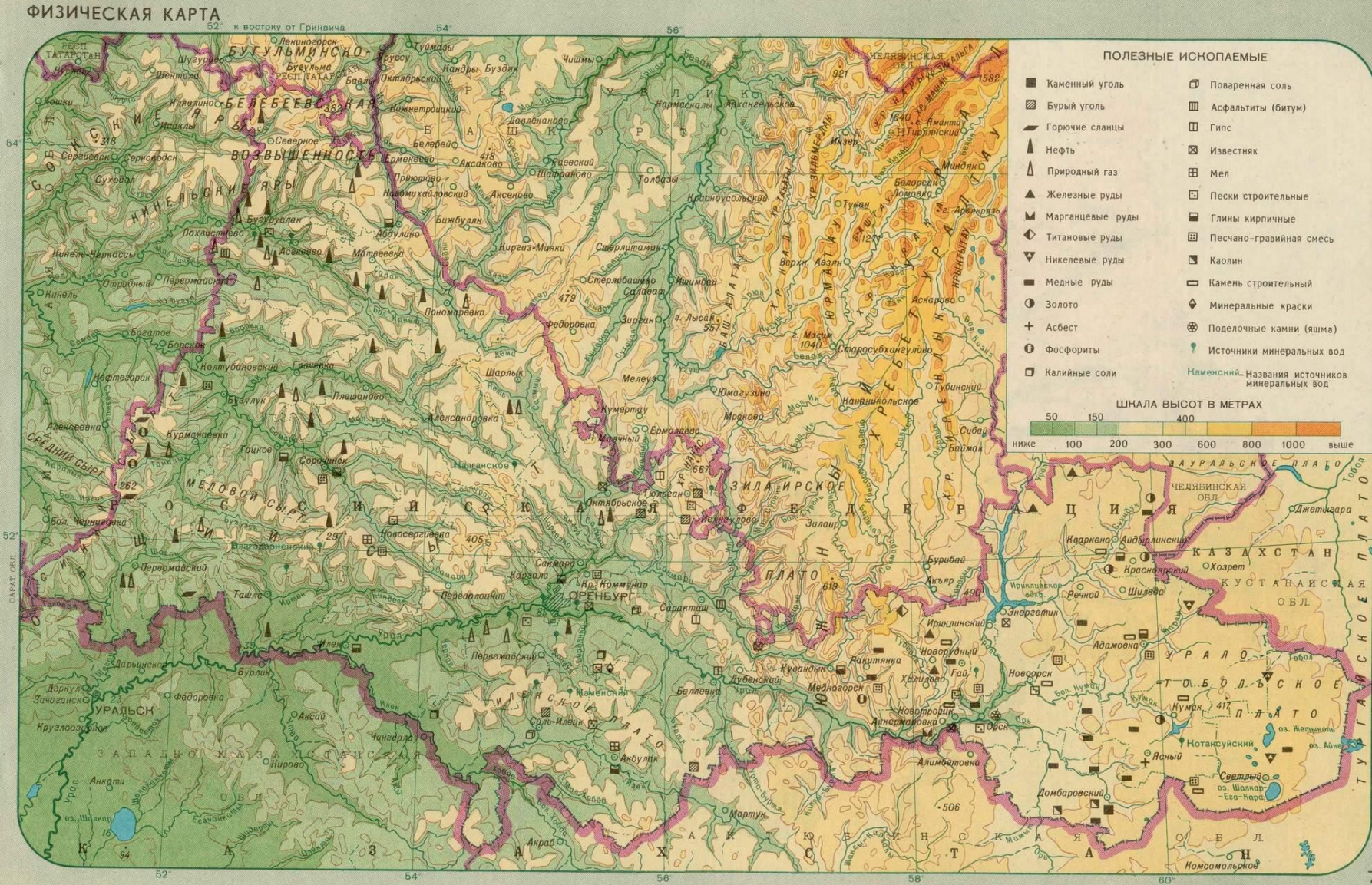




# ПОЛЕЗНЫЕ ИСКОПАЕМЫЕ ОРЕНБУРГСКОЙ ОБЛАСТИ



# Карта Оренбургской области





Оренбургская область по объему разведанных запасов и добыче полезных ископаемых входит в ведущую группу регионов Российской Федерации.

Нефть

Газ

Уголь

Соль

Железо

Строительные материалы

Яшма и мрамор

Золото

Руды цветных металлов

# Оренбургский природный газ



**Бурый уголь Оренбургской области**  
На севере центральной зоны [Оренбургской области](#)



## Соль-Илецкая соль







# Железные руды Оренбургской области В восточной части области





Строительные материалы Оренбургской области  
Недра Оренбургской области богаты строительными  
материалами.

Известняки

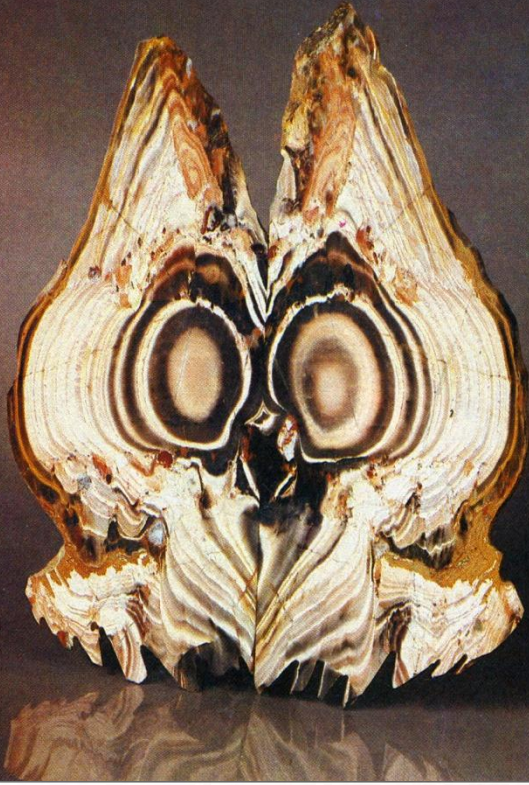
Мел

Песок



## Орская яшма

В черте [города Орска](#) расположено несколько месторождений яшмы, в т.ч. гора Полковник с залежами уникальной пестроцветной пейзажной орской яшмы. Исследователи полагают, что яшма образовалась давным-давно, когда на месте [Уральских гор](#) было древнее море. Первые живущие в древнем море животные постепенно вымирали и опускались на дно, смешиваясь миллионы лет с выбросами подземных вулканов. Так образовалась яшма.





# Золото Оренбургской области

Месторождения рудного и россыпного золота в области известны с середины XIX века.







Спасибо за  
внимание!